



# Montageanleitung Water-Conditioner

**7101 & 7103** - Version 8.1



**Die Geräte 7101 & 7103**

**sind in der Schutzart IP33 ausgeführt**

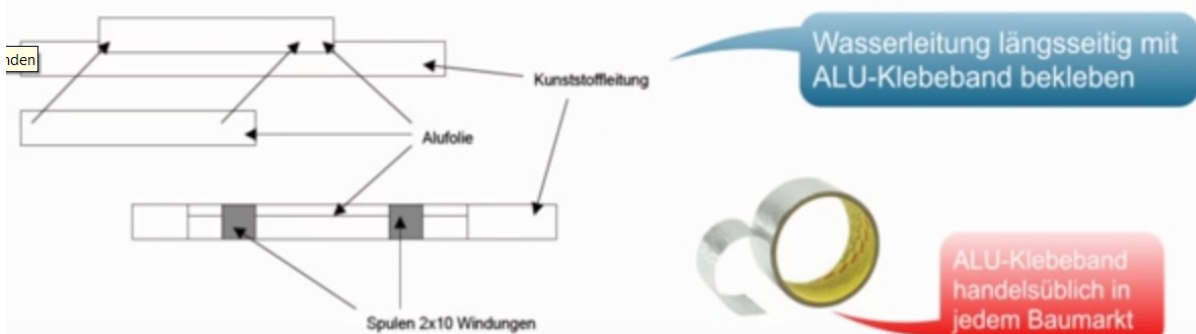
**und sind für trockene & staubarme Räume geeignet**

**Wir haben auch Geräte mit IP-65-Ausstattung**

# Montageort



# Montage auf Kunststoffleitung



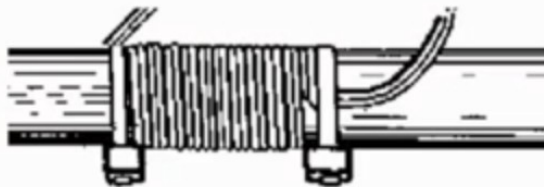
# Inhalt der Lieferung



## Inhalt:

- Gerät
- Spulenkabel
- 8 Kabelbinder (12 bei 7103-PRO)
- 4 Kabelhülsen
- Unterlagen

# Montage der Spule auf der Wasserleitung

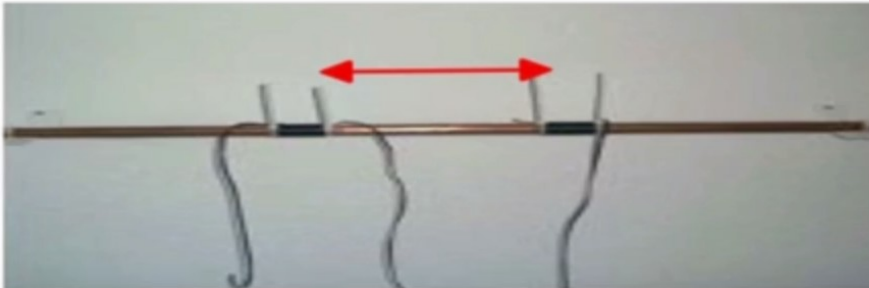


## Sensor-Befestigung auf der Wasserleitung

\* bei einer Montage auf Heizung oder Dampfleitungen sind Silikonkabel und temperaturstabile Befestigungsbänder zu verwenden.

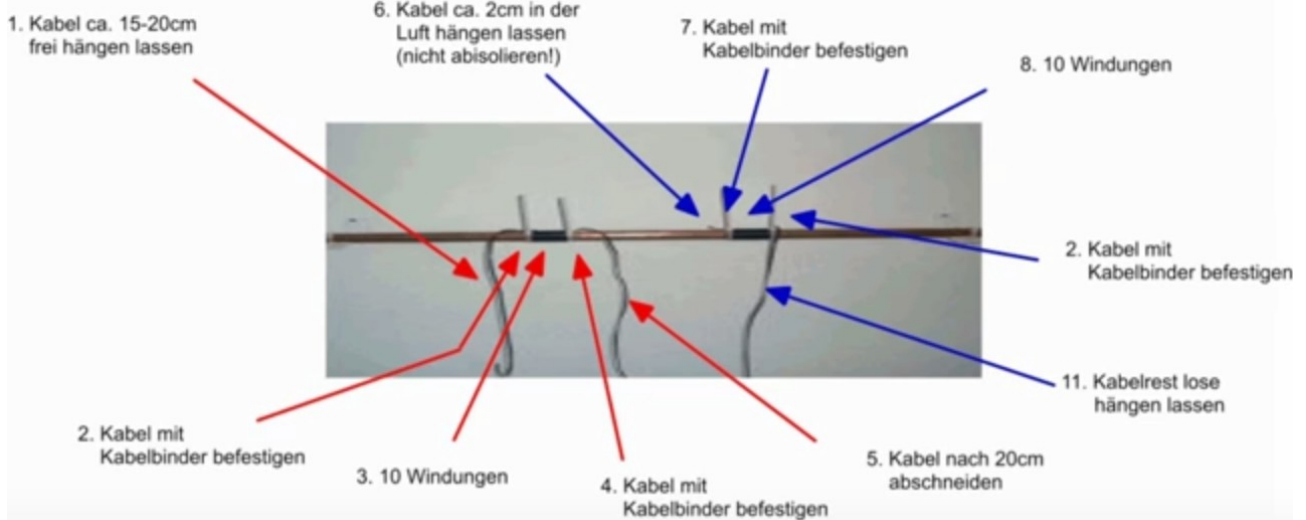
## Montage der Spule auf der Wasserleitung

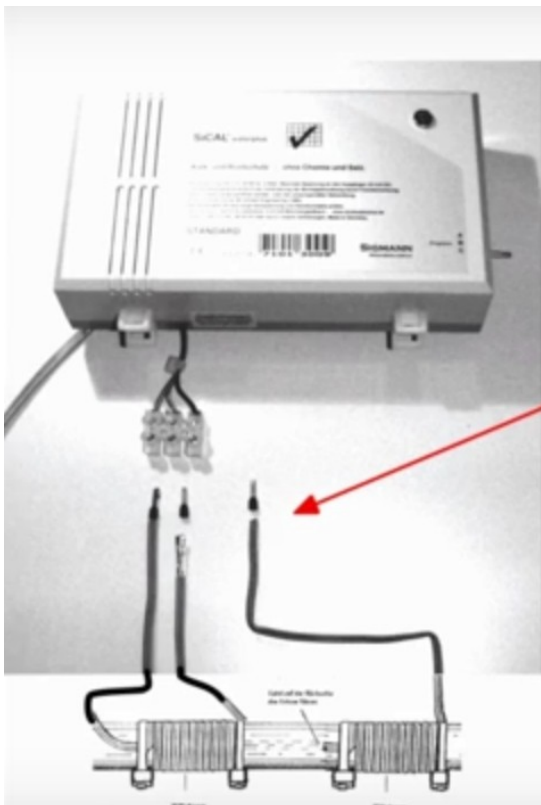
Abstand zwischen den Spulen ca. 15-20cm



Die Richtung vom Wasserfluss ist egal

## Montage der Spule auf der Wasserleitung



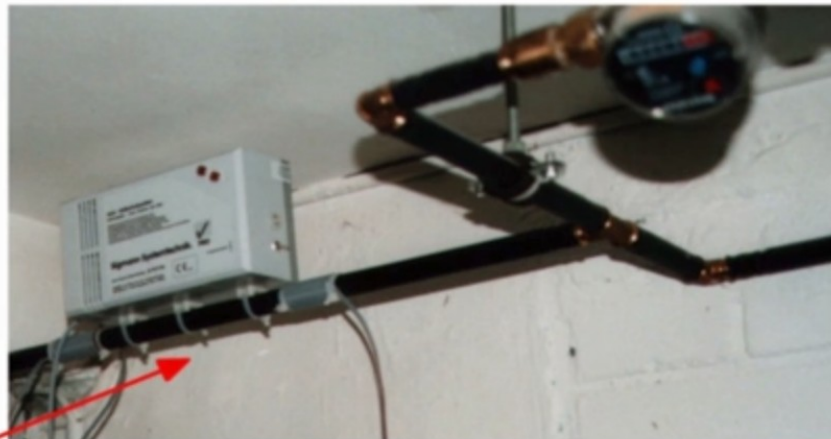


## Montage der Kabelhülsen und Klemmen

Beide Adern des Kabel zusammen ca. 15mm abisolieren und gemeinsam in die Kabelhülse einschieben und anklemmen.

Gegebenenfalls die Isolierung der Doppellitze seitlich zusammendrücken beim Einführen in die Kabelhülse.

## Montage Gerät auf der Wasserleitung



Gerät auf die Wasserleitung aufsetzen und mit 2 (bzw.3) Kabelbindern befestigen

LED-Anzeige ist so i.O.,  
Dauerlicht oder kein Licht  
bedeutet Störung



## Service-Hotline

02166 - 98 42 0-0

oder

[service@sicalwaterplus.de](mailto:service@sicalwaterplus.de)

- Fragen & Antworten
- Hilfe

**SiCALwaterplus-Vertrieb**  
Manfred Sigmann  
Lorenz-Görtz-Str.39  
D- 41238 Mönchengladbach  
[www.sicalwaterplus.de](http://www.sicalwaterplus.de)

**SiCALwaterplus** - Geräte haben  
15 Jahre Funktionsgarantie  
vom Hersteller